

PRODUKTSTECKBRIEF

Bestellnummer: 230A4202OM4

Artikelnummer: 773503

19"-Spleißgehäuse ECO
1 HE, RAL 7035, mit Teleskopvollauszug
Aluminium Korpus
Stecksystem: SC/SC, 50µOM4
Anzahl Fasern: 48
4xSPK,1xPG16



Begleitende Dokumente:

19Z-GEHÄUSEZUBEHÖR_OD

Produktinformation

DS_FASER OM4BI_OD

Faserdatenblatt

DS_SC_STECKER_OD

Steckerdatenblatt

DS_SCD-KUNSTST-KUPPLUNGEN_OD

OSI Datenblatt



Normen

- Gradientenindexfaser 50/125µm gemäß
- ISO/IEC 11801 und EN 50173-1 OM4
- IEC 60793-2-10 Typ A1a.3
- ITU G.651.1
- TIA/EIA 492AAAD

Aufbau

Quarzglasfaser mit Primärcoating in Zweischicht-Acrylataufbau

Geometrische Eigenschaften

Kerndurchmesser	50 µm +/- 2,5 µm
Manteldurchmesser	125 µm +/- 1 µm
Kernkreisförmigkeitsabweichung	< 5 %
Mantelkreisförmigkeitsabweichung	< 1 %
Kern-Mantel-Exzentrizität	< 1,5 µm
Primärcoating-Durchmesser	242 µm +/- 5 µm
Primärcoating-Exzentrizität	< 12 µm

Mechanische Eigenschaften

Bruchfestigkeit SCREEN-Test 1 % Dehnung für 1 s @100 kpsi

Thermische Eigenschaften

Betriebstemperaturbereich -60 bis +85°C

Dieses Dokument ist urheberrechtlich geschützt • This document is protected by copyright • Rosenberger OSI GmbH & Co. OHG

LWL Faser OM4
biegeunempfindlich

059A0381OM4BI

Übertragungseigenschaften

Dämpfung:

@ 850 nm max. 2,3 dB/km
@ 1300 nm max. 0,6 dB/km

Makrobiegung, induzierte Dämpfung:

100 Windungen, 37,5 mm \leq 0,05 dB @ 850 nm
100 Windungen, 37,5 mm \leq 0,15 dB @ 1300 nm
2 Windungen, 15 mm \leq 0,1 dB @ 850 nm
2 Windungen, 15 mm \leq 0,3 dB @ 1300 nm
2 Windungen, 7,5 mm \leq 0,2 dB @ 850 nm
2 Windungen, 7,5 mm \leq 0,5 dB @ 1300 nm

Bandbreite (Overfilled launch):

@ 850 nm min. 3500 MHz x km
@ 1300 nm min. 500 MHz x km

Effektives modales Bandbreite-Längen-Produkt (EMB):

@ 850 nm min. 4700 MHz x km

Numerische Apertur: 0,200 +/- 0,015

Gruppenbrechzahl:

@ 850 nm 1,480
@ 1300 nm 1,479

Rückstreuendämpfung @ 1ns Pulsbreite:

@ 850 nm -68 dB
@ 1300 nm -76 dB

Maximal möglich Längen von Übertragungskanälen:

Ethernet:

1 GBE 1000BASE-SX: min. 1100 m @ max. 3,56 dB Kanaldämpfung ¹⁾
10 GBE 10GBASE-SR: min. 550 m @ max. 2,60 dB Kanaldämpfung ¹⁾
40 GBE 40GBASE-SR4: min. 170 m @ max. 1,50 dB Kanaldämpfung ¹⁾
100 GBE 100GBASE-SR10: min. 170 m @ max. 1,50 dB Kanaldämpfung ¹⁾

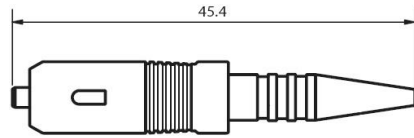
Fibre Channel:

8 GFC (800-SN): min. 245 m @ max. 1,76 dB Kanaldämpfung ¹⁾
16 GFC (1600-SN): min. 165 m @ max. 1,51 dB Kanaldämpfung ¹⁾

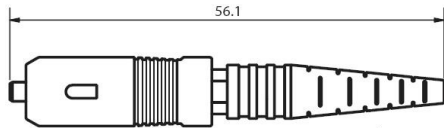
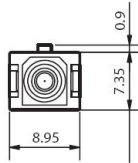
¹⁾ Inklusive max. 1,0 dB für Verbindungstechnik (Stecker und Spleiße)

Während die Informationen sorgfältig nach bestem Wissen erstellt wurden, ist nichts als Vertretung oder Gewährleistung von uns beabsichtigt und keine Aussage hierin ist als Empfehlung zur Verletzung bestehender Patente auszulegen. Im Bemühen, unsere Produkte zu verbessern, behalten wir uns vor, Änderungen vorzunehmen, die als notwendig erachtet werden.

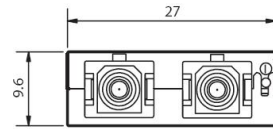
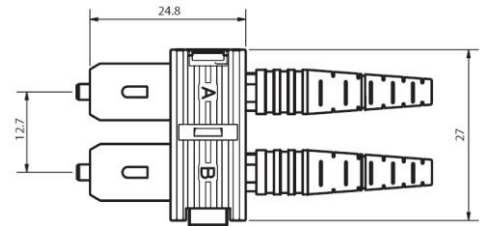
Gezeichnet	Datum	Freigegeben	Datum	Rev.	Änderungsnummer	Name	Datum
H. Jungbäck	26.10.15	P. Maier	26.10.15	004	ohne	H. Jungbäck	26.10.15



SC-simplex, buffered fiber



SC-simplex, cable



SC-duplex

Alle Abmessungen in [mm]; Toleranzen nach ISO 2768 m-H

Eigenschaften

Der SC ist ein Stecksystem für Anwendungen in der Telekommunikation, Rechenzentren, LAN Verkabelung und zum Anschluss von Aktivkomponenten.

Normen

IEC 61754-4

Steckermaterial

Ferrulen: Zirkonkeramik, Ø 2,5 mm
 Steckerkörper: Kunststoff
 Knickschutztülle: Kunststoff

Optische Eigenschaften

Einfügedämpfung : S/M	typisch	maximal	
M/M	0,20 dB	0,40 dB	
Rückstreuung S/M	0,20 dB	0,40 dB	
M/M	≥45 dB(PC),	≥55 dB(UPC),	≥65 dB(APC)
	35 dB		

Mechanische Eigenschaften

Steckzyklen ≥ 1000 mit Änderung der Einfügedämpfung um maximal 0,2 dB
 Zugentlastung > 100N (abhängig vom verwendeten Kabeltyp)

Betriebstemperatur

Im Betrieb -40°C to +85°C
 Lagerung -40°C to +85°C

Kabeltyp

Rund Kabel Ø 0,9 – 3,5 mm

Lieferform

Standard Verpackung

Dieses Dokument ist urheberrechtlich geschützt • This document is protected by copyright • Rosenberger OSI GmbH & Co. OHG

Komponente	Best. Nr.
Steckerkörper	
Monomode, PC, blau	98 SCS 120-101
Monomode, APC, grün	98 SCS 110-101
Multimode, 50 µm, schwarz	98 SCS 130-101
Multimode, 62,5 µm, beige	98 SCS 130-102
Duplexclip, schwarz	98 ZD 02-0BK
Crimphülse	
für Kabel Ø 2,1	98 ZC 05-000
für Kabel Ø 2,8-3,5	98 ZC 04-000
Knickschutz, Ø 0,9 mm Ader	
blau	98 ZB 06-0BU
grün	98 ZB 06-0GN
schwarz	98 ZB 06-0BK
gelb	98 ZB 06-0YE
rot	98 ZB 06-0RD
Knickschutz, Ø 2,1 mm Kabel	
blau	98 ZB 05-0BU
grün	98 ZB 05-0GN
schwarz	98 ZB 05-0BK
gelb	98 ZB 05-0YE
rot	98 ZB 05-0RD
Knickschutz, Ø 2,8-3,5 mm Kabel	
blau	98 ZB 04-0BU
grün	98 ZB 04-0GN
schwarz	98 ZB 04-0BK
gelb	98 ZB 04-0YE
rot	98 ZB 04-0RD



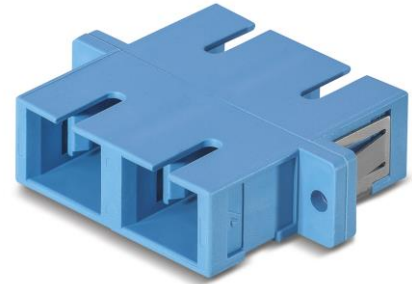
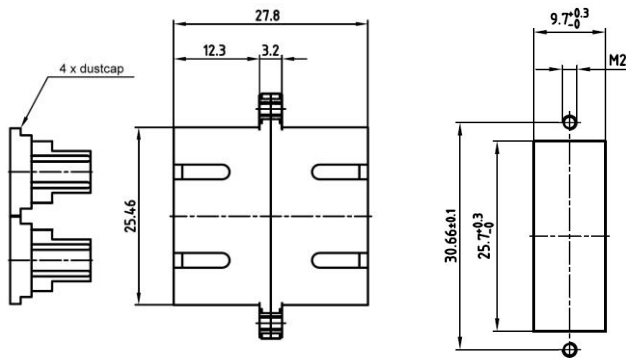
Dieses Dokument ist urheberrechtlich geschützt • This document is protected by copyright • Rosenberger OSI GmbH & Co. OHG

Während die Informationen sorgfältig nach bestem Wissen erstellt wurden, ist nichts als Vertretung oder Gewährleistung von uns beabsichtigt und keine Aussage hierin ist als Empfehlung zur Verletzung bestehender Patente auszulegen. Im Bemühen, unsere Produkte zu verbessern, behalten wir uns vor, Änderungen vorzunehmen, die als notwendig erachtet werden.

Gezeichnet	Datum	Freigegeben	Datum	Rev.	Änderungsnummer	Name	Datum
Y.Zhang	29.03.2017	H.Jungbäck	29.03.2017	002	---	Y.Zhang	29.03.2017

SC-Duplex-Kupplung,
Kunststoffausführung

98 SCK8 SC-K00-..



Alle Abmessungen in [mm]; Toleranzen nach ISO 2768 m-H

Eigenschaften

Die Befestigung der SC Duplex-Kupplung erfolgt durch Einrasten oder mittels zweier Halteschrauben M2. Die Lieferung erfolgt mit jeweils 4 Schutzkappen.

Normen

SC Kupplung nach IEC 61754-4

Kupplungsmaterial

Kupplungshülsen Zirkonia-Keramik
Steckerkörper und Schutzkappe Kunststoff

Optische Eigenschaften

Dämpfung Typisch <0,12 dB maximal 0,25 dB

Mechanische Eigenschaften

Steckerzyklen > 500

Thermische Eigenschaften

Betriebstemperaturbereich -40°C...+75°C
Lagerungstemperaturbereich -40°C...+75°C

Teilnummern

Typ	Farbcode	Bestellnummer
Singlemode E9/125, PC	blau	98 SCK8 SC-K00-bu
Singlemode E9/125, APC	grün	98 SCK8 SC-K00-gn
Multimode, G50/125, OM3	türkis	98 SCK8 SC-K00-tk
Multimode, G50/125, OM4	erikaviolett	98 SCK8 SC-K00-vt
Multimode, G62,5/125	beige	98 SCK8 SC-K00-be

Lieferform

Standard Verpackung.

Während die Informationen sorgfältig nach bestem Wissen erstellt wurden, ist nichts als Vertretung oder Gewährleistung von uns beabsichtigt und keine Aussage hierin ist als Empfehlung zur Verletzung bestehender Patente auszulegen. Im Bemühen, unsere Produkte zu verbessern, behalten wir uns vor, Änderungen vorzunehmen, die als notwendig erachtet werden.

Dieses Dokument ist urheberrechtlich geschützt • This document is protected by copyright • Rosenberger OSI GmbH & Co. OHG

Gezeichnet	Datum	Freigegeben	Datum	Rev.	Änderungsnummer	Name	Datum
S. Schmidt	30.07.2012	R. Breitenauer	30.07.2012	002	---	Y. Zhang	28.07.2017