

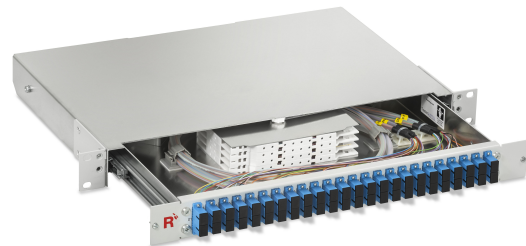
## PRODUKTSTECKBRIEF

**Bestellnummer:** 230A4203

Artikelnummer: 773504

---

19"-Spleißgehäuse ECO  
1 HE, RAL 7035, mit Teleskopvollauszug  
Aluminium Korpus  
Stecksystem: SC/SC, 9µ  
Anzahl Fasern: 48  
4xSPK,1xPG16



### **Begleitende Dokumente:**

19Z-GEHÄUSEZUBEHÖR\_OD

Produktinformation

DS\_FASER G657A1\_OD

Faserdatenblatt

DS\_SC\_STECKER\_OD

Steckerdatenblatt

DS\_SCD-KUNSTST-KUPPLUNGEN\_OD

OSI Datenblatt



### Normen

Stufenindexfaser 9/125µm gemäß  
 -ISO/IEC 11801 und EN 50173-1 OS2  
 -IEC 60793-2-50 Typ B1.3  
 -ITU G.657.A1 und G.652.D

### Aufbau

Quarzglasfaser mit Primärcoating in Zweischicht-Acrylataufbau

### Geometrische Eigenschaften

Modenfelddurchmesser @1310 nm	9,2 µm +/- 0,4 µm
Modenfelddurchmesser @1550 nm	10,4 µm +/- 0,5 µm
Manteldurchmesser	125 µm +/- 0,07 µm
Mantelkreisförmigkeitsabweichung	≤ 0,7 %
Modenfeld-Mantel-Exzentrizität	≤ 0,5 µm
Primärcoating-Durchmesser	242 µm +/- 5 µm
Primärcoating-Exzentrizität	< 12 µm

### Mechanische Eigenschaften

Bruchfestigkeit SCREEN-Test 1 % Dehnung für 1 s @100 kpsi

### Thermische Eigenschaften

Betriebstemperaturbereich -60 bis +85°C

**Übertragungseigenschaften**

**Dämpfung:**

- Verkabelte Faser Vollader: @ 1310 nm max. 0,38 dB/km  
@ 1550 nm max. 0,28 dB/km
- Verkabelte Faser Bündelader: @ 1310 nm max. 0,36 dB/km  
@ 1550 nm max. 0,22 dB/km
- Unverkabelte Faser: @ 1310 nm max. 0,32 dB/km  
@ 1383 nm max. 0,32 dB/km  
@ 1490 nm max. 0,21 dB/km  
@ 1550 nm max. 0,18 dB/km  
@ 1625 nm max. 0,20 dB/km

**Makrobiegung, induzierte Dämpfung, unverkabelte Faser:**

- Radius 10 mm, 1 Windung, @ 1550 nm ≤ 0,50 dB
- Radius 10 mm, 1 Windung, @ 1625 nm ≤ 1,50 dB
- Radius 15 mm, 10 Windungen, @ 1550 nm ≤ 0,05 dB
- Radius 15 mm, 10 Windungen, @ 1625 nm ≤ 0,30 dB
- Radius 25 mm, 100 Windungen, @ 1310, 1550 und 1625 nm ≤ 0,01 dB

**Dispersion:**

- @ 1285 - 1330 nm ≤ 3,0 ps/(nm\*km)
- @ 1550 nm ≤ 18,0 ps/(nm\*km)
- @ 1625 nm ≤ 22,0 ps/(nm\*km)

**Polarisationsmodendispersion (PMD):**

- PMD Link Design Value ≤ 0.04 ps/√km
- Maximum individual fiber PMD ≤ 0.1 ps/√km

**Cut-off-Wellenlänge: ≤ 1260 nm**

**Gruppenbrechzahl:**

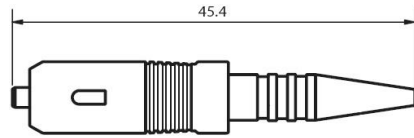
- @ 1310 nm 1,4676
- @ 1550 nm 1,4682

**Rückstredämpfung @ 1ns Pulsbreite:**

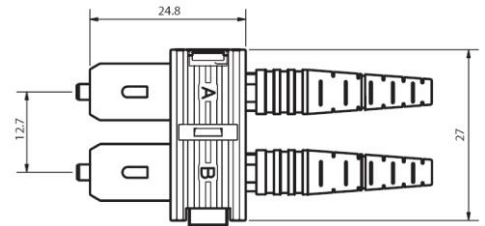
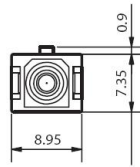
- @ 1310 nm -77 dB
- @ 1550 nm -82 dB
- @ 1625 nm -83 dB

Während die Informationen sorgfältig nach bestem Wissen erstellt wurden, ist nichts als Vertretung oder Gewährleistung von uns beabsichtigt und keine Aussage hierin ist als Empfehlung zur Verletzung bestehender Patente auszulegen. Im Bemühen, unsere Produkte zu verbessern, behalten wir uns vor, Änderungen vorzunehmen, die als notwendig erachtet werden.

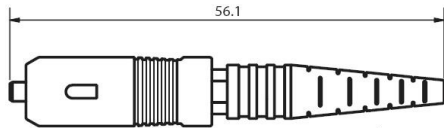
Gezeichnet	Datum	Freigegeben	Datum	Rev.	Änderungsnummer	Name	Datum
H. Jungbäck	04.12.15	P. Maier	04.12.15	001	ohne	H. Jungbäck	04.12.15



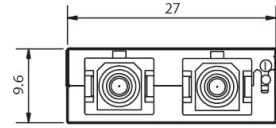
SC-simplex, buffered fiber



SC-duplex



SC-simplex, cable



Alle Abmessungen in [mm]; Toleranzen nach ISO 2768 m-H

**Eigenschaften**

Der SC ist ein Stecksystem für Anwendungen in der Telekommunikation, Rechenzentren, LAN Verkabelung und zum Anschluss von Aktivkomponenten.

**Normen**

IEC 61754-4

**Steckermaterial**

Ferrulen: Zirkonkeramik, Ø 2,5 mm  
 Steckerkörper: Kunststoff  
 Knickschutztülle: Kunststoff

**Optische Eigenschaften**

Einfügedämpfung : S/M	typisch	maximal
M/M	0,20 dB	0,40 dB
Rückstreuung S/M	0,20 dB	0,40 dB
M/M	≥45 dB(PC),	≥55 dB(UPC), ≥65 dB(APC)
	35 dB	

**Mechanische Eigenschaften**

Steckzyklen ≥ 1000 mit Änderung der Einfügedämpfung um maximal 0,2 dB  
 Zugentlastung > 100N (abhängig vom verwendeten Kabeltyp)

**Betriebstemperatur**

Im Betrieb -40°C to +85°C  
 Lagerung -40°C to +85°C

**Kabeltyp**

Rund Kabel Ø 0,9 – 3,5 mm

**Lieferform**

Standard Verpackung

Dieses Dokument ist urheberrechtlich geschützt • This document is protected by copyright • Rosenberger OSI GmbH & Co. OHG

Komponente	Best. Nr.
<b>Steckerkörper</b>	
Monomode, PC, blau	98 SCS 120-101
Monomode, APC, grün	98 SCS 110-101
Multimode, 50 µm, schwarz	98 SCS 130-101
Multimode, 62,5 µm, beige	98 SCS 130-102
<b>Duplexclip, schwarz</b>	98 ZD 02-0BK
<b>Crimphülse</b>	
für Kabel Ø 2,1	98 ZC 05-000
für Kabel Ø 2,8-3,5	98 ZC 04-000
<b>Knickschutz, Ø 0,9 mm Ader</b>	
blau	98 ZB 06-0BU
grün	98 ZB 06-0GN
schwarz	98 ZB 06-0BK
gelb	98 ZB 06-0YE
rot	98 ZB 06-0RD
<b>Knickschutz, Ø 2,1 mm Kabel</b>	
blau	98 ZB 05-0BU
grün	98 ZB 05-0GN
schwarz	98 ZB 05-0BK
gelb	98 ZB 05-0YE
rot	98 ZB 05-0RD
<b>Knickschutz, Ø 2,8-3,5 mm Kabel</b>	
blau	98 ZB 04-0BU
grün	98 ZB 04-0GN
schwarz	98 ZB 04-0BK
gelb	98 ZB 04-0YE
rot	98 ZB 04-0RD



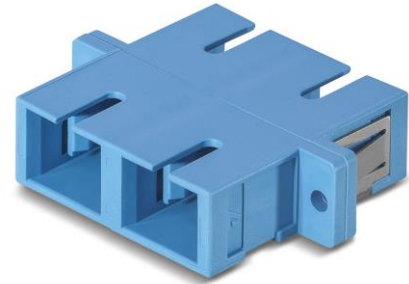
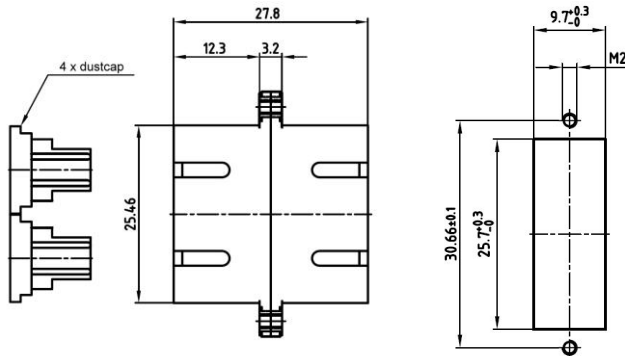
Dieses Dokument ist urheberrechtlich geschützt • This document is protected by copyright • Rosenberger OSI GmbH & Co. OHG

Während die Informationen sorgfältig nach bestem Wissen erstellt wurden, ist nichts als Vertretung oder Gewährleistung von uns beabsichtigt und keine Aussage hierin ist als Empfehlung zur Verletzung bestehender Patente auszulegen. Im Bemühen, unsere Produkte zu verbessern, behalten wir uns vor, Änderungen vorzunehmen, die als notwendig erachtet werden.

Gezeichnet	Datum	Freigegeben	Datum	Rev.	Änderungsnummer	Name	Datum
Y.Zhang	29.03.2017	H.Jungbäck	29.03.2017	002	---	Y.Zhang	29.03.2017

SC-Duplex-Kupplung,  
Kunststoffausführung

98 SCK8 SC-K00-..



Alle Abmessungen in [mm]; Toleranzen nach ISO 2768 m-H

**Eigenschaften**

Die Befestigung der SC Duplex-Kupplung erfolgt durch Einrasten oder mittels zweier Halteschrauben M2. Die Lieferung erfolgt mit jeweils 4 Schutzkappen.

**Normen**

SC Kupplung nach IEC 61754-4

**Kupplungsmaterial**

Kupplungshülsen Zirkonia-Keramik  
Steckerkörper und Schutzkappe Kunststoff

**Optische Eigenschaften**

Dämpfung Typisch <0,12 dB maximal 0,25 dB

**Mechanische Eigenschaften**

Steckerzyklen > 500

**Thermische Eigenschaften**

Betriebstemperaturbereich -40°C...+75°C  
Lagerungstemperaturbereich -40°C...+75°C

**Teilnummern**

Typ	Farbcode	Bestellnummer
Singlemode E9/125, PC	blau	98 SCK8 SC-K00-bu
Singlemode E9/125, APC	grün	98 SCK8 SC-K00-gn
Multimode, G50/125, OM3	türkis	98 SCK8 SC-K00-tk
Multimode, G50/125, OM4	erikaviolett	98 SCK8 SC-K00-vt
Multimode, G62,5/125	beige	98 SCK8 SC-K00-be

**Lieferform**

Standard Verpackung.

Während die Informationen sorgfältig nach bestem Wissen erstellt wurden, ist nichts als Vertretung oder Gewährleistung von uns beabsichtigt und keine Aussage hierin ist als Empfehlung zur Verletzung bestehender Patente auszulegen. Im Bemühen, unsere Produkte zu verbessern, behalten wir uns vor, Änderungen vorzunehmen, die als notwendig erachtet werden.

Dieses Dokument ist urheberrechtlich geschützt • This document is protected by copyright • Rosenberger OSI GmbH & Co. OHG

Gezeichnet	Datum	Freigegeben	Datum	Rev.	Änderungsnummer	Name	Datum
S. Schmidt	30.07.2012	R. Breitenauer	30.07.2012	002	---	Y. Zhang	28.07.2017