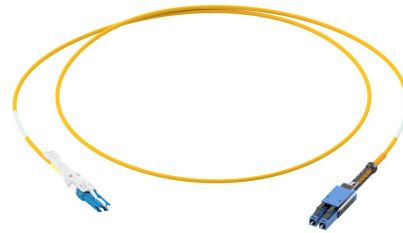


PRODUKTSTECKBRIEF

Bestellnummer: 094A0002G657A1-2000

Artikelnummer: 20103905

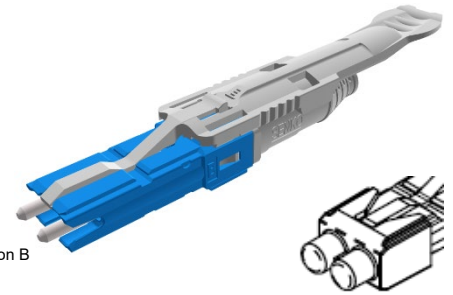
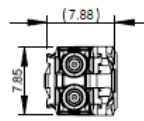
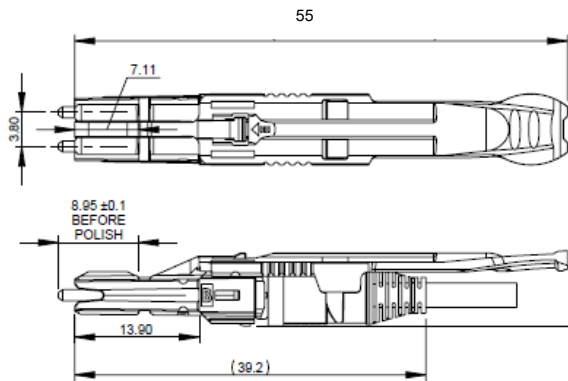
LWL Duplex Patchkabel
Stecksystem Seite A: CS EZ-Flip SM
Stecksystem Seite B: LC-COMPACT Push Pull Boot
SM
E9/125µm,
I-V(ZN)H2F2,0
Länge: 2,0m
Polarität: gekreuzt A auf B



Begleitende Dokumente:

DS_CS-EZFLIP_STECKER_OD	Steckerdatenblatt
DS_FASER G657A1_OD	Faserdatenblatt
DS_I-VZNH20_2X600_L_OD	Kabeldatenblatt
DS_LC_COMPACT_PPBNB_STECKER_C	Steckerdatenblatt

CS® EZ-Flip Stecker



Position A
Position B

CS® ist ein eingetragenes Warenzeichen von SENKO Advance Co. Ltd.

Eigenschaften und Anwendungsbereiche

- CS® (Connector Senko) EZ-Flip, der Kategorie Very-Small-Form-Faktor (VSFF) Stecker
- Der Stecker hat trotz seiner Miniaturbauform ein robustes Gehäuse mit zentraler Kabelabfangung und Push-Pull-Tab, mittels welchem der Stecker ein- und ausgesteckt werden kann
- A/B Polarität einfach und sicher, werkzeuglos wechselbar
- Zum Anschluß von Transceivern mit CS® Interface und für Infrastrukturverkabelung

Normen

TIA-604-19 (der CS® ist in seiner Norm SEN genannt)

Material

- Ferrule: Zirconia Keramik, Ø 1.25 mm
- Steckerkörper: Kunststoff, Brandverhalten UL94-V0
- Push-Pull-Tab: Kunststoff, Brandverhalten UL94-V0
- Schutzkappe: Kunststoff, Brandverhalten UL94-V0

Optische Eigenschaften

Welchem Qualitätsmerkmal der Stecker in Ihrem Produkt entspricht, erkennen Sie an dessen Bestellnummer:

- BASIC: Bestellnummern XXXAXXXX
- PURE: Bestellnummern an deren Ende ein „P“, XXXAXXXXP angehängt ist

Details zu PURE siehe Produktinfo_Qualitätsmerkmal-PURE_od

Einfügedämpfung gemäß IEC61300-3-4, Methode B, gegen Referenz, Maximum [dB]:

	Qualitätsmerkmal	BASIC	PURE
- Singlemode SM, 9/125µm		0,30	0,20
- Multimode OM1, 62.5/125µm		0,30	---
- Multimode low IL OM2, OM3, OM4, OM5, 50/125µm		0,15	0,15

Einfügedämpfung „random mated“ gemäß IEC61300-3-34, Verfahren 2, [dB]:

Qualitätsmerkmal	BASIC	Mittelwert	Maximum
- Singlemode SM, 9/125µm		0,13	0,50
- Multimode low IL OM2, OM3, OM4, OM5, 50/125µm		0,03	0,27

Einfügedämpfung Qualitätsmerkmal PURE „random mated“ Anwendungsgrenzwert, Maximum [dB]:

- Singlemode SM, 9/125µm	97%	0,25
- Multimode low IL OM2, OM3, OM4, OM5, 50/125µm	100%	0,40

Dieses Dokument ist urheberrechtlich geschützt • This document is protected by copyright • Rosenberger-OSI GmbH & Co. OHG

CS® EZ-Flip Stecker

Optische Eigenschaften

Rückflussdämpfung gemäß IEC61300-3-6, Methode 1, gegen Referenz, Minimum [dB]:

	Qualitätsmerkmal	BASIC	PURE
- Singlemode SM, 9/125µm, PC 0°		45	45
- Singlemode SM, 9/125µm, UPC 0°		55	55
- Singlemode SM, 9/125µm, APC 8°		65	70
- Multimode alle OM Klassen		35	40

Mechanische Eigenschaften

- Steckzyklen min. 500, Änderung der Einfügedämpfung < 0.2 dB
- Zugentlastung max. 100N, abhängig vom Kabeltyp

Thermische Eigenschaften

- Betriebstemperaturbereich -40°C bis +75°C, abhängig vom Kabeltyp
- Lagertemperaturbereich -40°C bis +75°C

Kabledurchmesser

Rundkabeltypen Ø 2,0 bis 3.0 mm

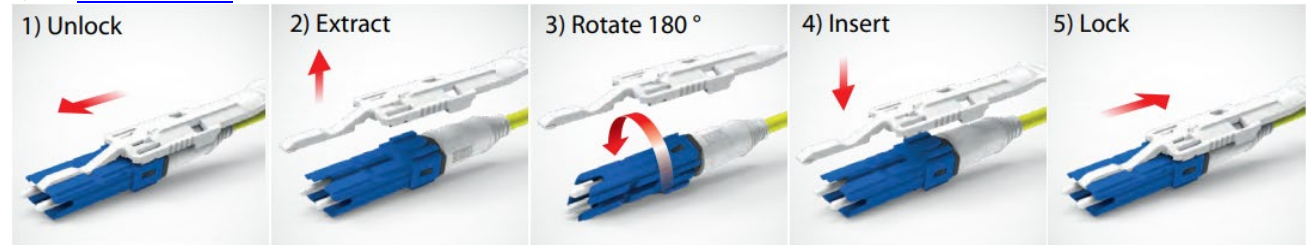
Farben

Steckerkörper / Push-Pull-Tab:

- Singlemode SM, 9/125µm, PC und UPC 0° Blau / Weiss
- Singlemode SM, 9/125µm, APC 8° Grün / Weiss
- Multimode OM4, 50/125µm Violett / Weiss

Polaritätswechsel

Quelle www.senko.com

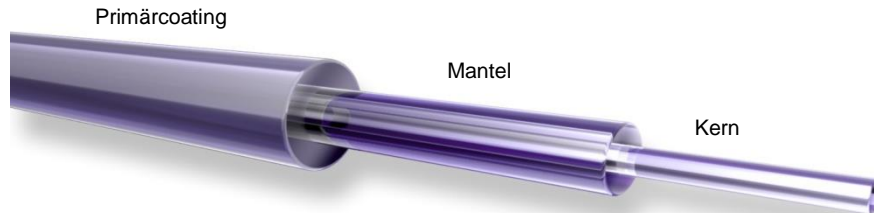


Obwohl die Informationen nach bestem Wissen und Gewissen sorgfältig zusammengestellt wurden, ist nichts als Zusicherung oder Gewährleistung unsererseits gedacht und keine Aussage hierin darf als Empfehlung zur Verletzung bestehender Patente ausgelegt werden. In dem Bemühen, unsere Produkte zu verbessern, behalten wir uns das Recht vor, als notwendig erachtete Änderungen vorzunehmen.

Für die Installation der elektrotechnischen Ausrüstung sind besondere



Zeichnung	Datum	Freigegeben	Datum	Rev.	Technische Änderungsnummer	Name	Datum
H. Jungbäck	03.07.2023	S. Gleich	03.07.2023	001	---	---	---



Normen

Stufenindexfaser 9/125µm gemäß
 -ISO/IEC 11801 und EN 50173-1 OS2
 -IEC 60793-2-50 Typ B1.3
 -ITU G.657.A1 und G.652.D

Aufbau

Quarzglasfaser mit Primärcoating in Zweischicht-Acrylataufbau

Geometrische Eigenschaften

Modenfelddurchmesser @1310 nm	9,2 µm +/- 0,4 µm
Modenfelddurchmesser @1550 nm	10,4 µm +/- 0,5 µm
Manteldurchmesser	125 µm +/- 0,07 µm
Mantelkreisförmigkeitsabweichung	≤ 0,7 %
Modenfeld-Mantel-Exzentrizität	≤ 0,5 µm
Primärcoating-Durchmesser	242 µm +/- 5 µm
Primärcoating-Exzentrizität	< 12 µm

Mechanische Eigenschaften

Bruchfestigkeit SCREEN-Test 1 % Dehnung für 1 s @100 kpsi

Thermische Eigenschaften

Betriebstemperaturbereich -60 bis +85°C

Übertragungseigenschaften

Dämpfung:

- Verkabelte Faser Vollader: @ 1310 nm max. 0,38 dB/km
@ 1550 nm max. 0,28 dB/km
- Verkabelte Faser Bündelader: @ 1310 nm max. 0,36 dB/km
@ 1550 nm max. 0,22 dB/km
- Unverkabelte Faser: @ 1310 nm max. 0,32 dB/km
@ 1383 nm max. 0,32 dB/km
@ 1490 nm max. 0,21 dB/km
@ 1550 nm max. 0,18 dB/km
@ 1625 nm max. 0,20 dB/km

Makrobiegung, induzierte Dämpfung, unverkabelte Faser:

- Radius 10 mm, 1 Windung, @ 1550 nm ≤ 0,50 dB
- Radius 10 mm, 1 Windung, @ 1625 nm ≤ 1,50 dB
- Radius 15 mm, 10 Windungen, @ 1550 nm ≤ 0,05 dB
- Radius 15 mm, 10 Windungen, @ 1625 nm ≤ 0,30 dB
- Radius 25 mm, 100 Windungen, @ 1310, 1550 und 1625 nm ≤ 0,01 dB

Dispersion:

- @ 1285 - 1330 nm ≤ 3,0 ps/(nm*km)
- @ 1550 nm ≤ 18,0 ps/(nm*km)
- @ 1625 nm ≤ 22,0 ps/(nm*km)

Polarisationsmodendispersion (PMD):

- PMD Link Design Value ≤ 0.04 ps/√km
- Maximum individual fiber PMD ≤ 0.1 ps/√km

Cut-off-Wellenlänge: ≤ 1260 nm

Gruppenbrechzahl:

- @ 1310 nm 1,4676
- @ 1550 nm 1,4682

Rückstredämpfung @ 1ns Pulsbreite:

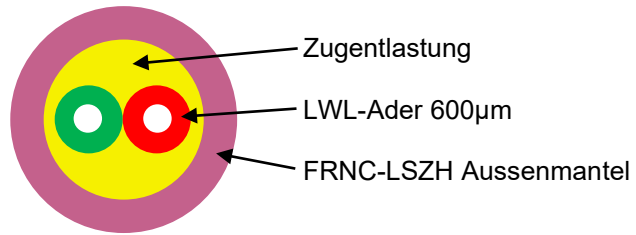
- @ 1310 nm -77 dB
- @ 1550 nm -82 dB
- @ 1625 nm -83 dB

Während die Informationen sorgfältig nach bestem Wissen erstellt wurden, ist nichts als Vertretung oder Gewährleistung von uns beabsichtigt und keine Aussage hierin ist als Empfehlung zur Verletzung bestehender Patente auszulegen. Im Bemühen, unsere Produkte zu verbessern, behalten wir uns vor, Änderungen vorzunehmen, die als notwendig erachtet werden.

Gezeichnet	Datum	Freigegeben	Datum	Rev.	Änderungsnummer	Name	Datum
H. Jungbäck	04.12.15	P. Maier	04.12.15	001	ohne	H. Jungbäck	04.12.15

LWL-KABEL
I-V(ZN)H 2,0mm 2x600

032AXXXX



Normen

-IEC 60794-2

Aufbau

Kabel:

- 2 LWL-Adern 600µm in einem mit Aramid Zugentlastungselementen gefüllten Kabelmantel
- Aderfarbcode: Eine Ader rot, die andere Ader bei Singlemode gelb, bei 50µm Multimode grün

Außenmantel:

-FRNC-LSZH flammwidriges und halogenfreies Material

-Standard-Mantelfarben:

- Singlemode: gelb
- Multimode OM2: orange oder grün
- Multimode OM3: aqua (türkis)
- Multimode OM4: violett
- Multimode OM5: fasergrün

-Wandstärke 0,3 mm

-Inkjet-Aufdruck schwarz gemäß gesonderter Zeichnung

Geometrische Eigenschaften

Faserzahl	Außendurchmesser [mm]	Gewicht [kg/km]	Brandlast [MJ/m]
2	2,0	4	0,11

Dieses Dokument ist urheberrechtlich geschützt • This document is protected by copyright • Rosenberger OSI GmbH & Co. OHG

LWL-KABEL
I-V(ZN)H 2,0mm 2x600

032AXXXX

Mechanische Eigenschaften

- Min. Biegeradius fest verlegt (statisch):
- mit G.657.A1 biegeunempfindlicher Singlemodefaser 10 mm
- mit biegeunempfindlichen OM3 und OM4 Fasern 7,5 mm
- Min. Biegeradius bei Installation (dynamisch):
- mit G.657.A1 biegeunempfindlicher Singlemodefaser Faser 30 mm
- mit biegeunempfindlichen OM3 und OM4 Fasern 25 mm
- Max. Zugkraft kurzzeitig = 300 N
- Max. Querdruckfestigkeit langfristig = 150 N/dm
- Knickfestigkeit: Äquivalenter Schleifendurchmesser = 8,4 mm

Thermische Eigenschaften

- Transport und Lagerung - 25 °C bis + 70 °C
- Verlegung - 5 °C bis + 50 °C
- Betrieb - 5 °C bis + 70 °C

Chemische Eigenschaften

- Keine Beständigkeit gegen Öl, Benzin, Säuren, Laugen und Wasser

Brandverhalten

- Flammwidrigkeit gem. IEC 60332-1-2
- Rauchdichte gem. IEC 61034
- Halogenfreiheit gem. IEC 60754-1
- Azidität der Brandgase gem. IEC 60754-2

Übertragungseigenschaften

- Siehe Faserdatenblätter

Anwendungsbereiche

- Innenkabel besonders geeignet für kurze LC-Compact und MU-Compact Patchkabel

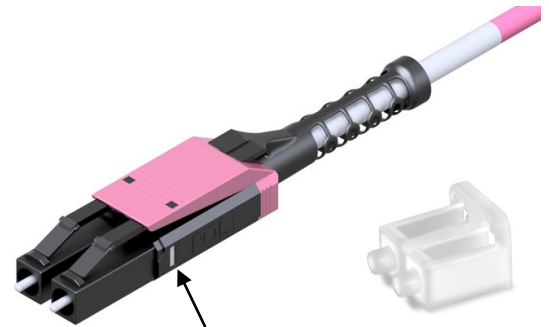
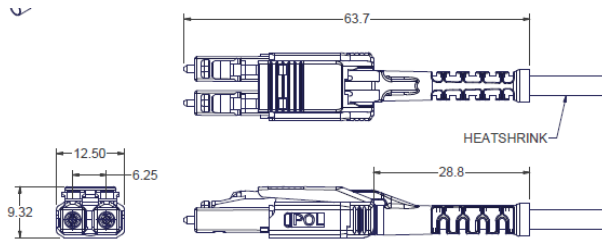
Lieferform

- Auf Einwegtrommeln

Während die Informationen sorgfältig nach bestem Wissen erstellt wurden, ist nichts als Vertretung oder Gewährleistung von uns beabsichtigt und keine Aussage hierin ist als Empfehlung zur Verletzung bestehender Patente auszulegen. Im Bemühen, unsere Produkte zu verbessern, behalten wir uns vor, Änderungen vorzunehmen, die als notwendig erachtet werden.

Gezeichnet	Datum	Freigegeben	Datum	Rev.	Änderungsnummer	Name	Datum
H. Jungbäck	02.02.2016	P. Maier	02.02.2016	003	ohne	H. Jungbäck	25.08.2021

LC-COMPACT Push-Pull-Boot Stecker Next Generation



Auslieferungszustand Polaritätsfenster POL:
 - auf dieser Steckerseite (B) = weiß
 - auf gegenüberliegender Steckerseite (A) = schwarz

Eigenschaften und Anwendungsbereiche

- LC-Duplex Push-Pull Stecker mit kompaktem und robustem Gehäuse mit zentraler Kabelabfangung und Push-Pull-Boot Knickschutztüle, mittels welcher der Stecker ein- und ausgesteckt werden kann
- A/B Polarität einfach und sicher, werkzeuglos wechselbar
- Für HIGH-DENSITY (HD) and ULTRA-HIGH-DENSITY (UHD) Anwendungen benötigt
- Transluzente Schutzkappen, schnell und sicher zu handhaben und durchlässig für das Licht von Laser Pointern (visual fault locators)

Normen

LC-Duplex gemäß IEC/DINEN 61754-20 und EIA/TIA 604-10

Material

- Ferrule: Zirconia Keramik, Ø 1.25 mm
- Steckerkörper: PA, PBT und PTFE, Brandverhalten UL94-V0
- Push-Pull-Boot: PP, Brandverhalten UL94-V0
- Schutzkappe: TPE, Brandverhalten UL94-HB

Optische Eigenschaften

Welchem Qualitätsmerkmal der Stecker in Ihrem Produkt entspricht, erkennen Sie an dessen Bestellnummer:

- BASIC: Bestellnummern XXXAXXXX
- PURE: Bestellnummern an deren Ende ein „P“, XXXAXXXXP angehängt ist

Details zu PURE siehe Produktinfo_Qualitätsmerkmal-PURE_od

Einfügedämpfung gemäß IEC61300-3-4, Methode B, gegen Referenz, Maximum [dB]:

	Qualitätsmerkmal	BASIC	PURE
- Singlemode SM, 9/125µm		0,30	0,20
- Multimode OM1, 62.5/125µm		0,30	---
- Multimode low IL OM2, OM3, OM4, OM5, 50/125µm		0,15	0,15

Einfügedämpfung „random mated“ gemäß IEC61300-3-34, Verfahren 2, [dB]:

Qualitätsmerkmal	BASIC	Mittelwert	Maximum
- Singlemode SM, 9/125µm		0,13	0,50
- Multimode low IL OM2, OM3, OM4, OM5, 50/125µm		0,03	0,27

Einfügedämpfung Qualitätsmerkmal PURE „random mated“ Anwendungsgrenzwert, Maximum [dB]:

- Singlemode SM, 9/125µm	97%	0,25
- Multimode low IL OM2, OM3, OM4, OM5, 50/125µm	100%	0,40

GHMT PVP Zertifikate
 Nr.: z6997X-XX
 Nr.: z6998X-XX



Dieses Dokument ist urheberrechtlich geschützt • This document is protected by copyright • Rosenberger OSI GmbH & Co. OHG

LC-COMPACT Push-Pull-Boot
Stecker Next Generation

Optische Eigenschaften

Rückflussdämpfung gemäß IEC61300-3-6, Methode 1, gegen Referenz, Minimum [dB]:

	Qualitätsmerkmal	BASIC	PURE
- Singlemode SM, 9/125µm, PC 0°		45	45
- Singlemode SM, 9/125µm, UPC 0°		55	55
- Singlemode SM, 9/125µm, APC 8°		65	70
- Multimode alle OM Klassen		35	40

Mechanische Eigenschaften

- Steckzyklen min. 500, Änderung der Einfügedämpfung < 0.2 dB
- Zugentlastung max. 100 N, abhängig vom Kabeltyp

Thermische Eigenschaften

- Betriebstemperaturbereich -40°C bis +85°C, abhängig vom Kabeltyp
- Lagertemperaturbereich -40°C bis +85°C

Kabledurchmesser

Rundkabeltypen Ø 2.0 bis 3.0 mm

Farben

Steckerkörper / Knickschutzülle:

- Singlemode SM, 9/125µm, PC und UPC 0° Schwarz und Blau / Schwarz
- Singlemode SM, 9/125µm, APC 8° Schwarz und Grün / Schwarz
- Multimode OM3, 50/125µm Schwarz und Aqua / Schwarz
- Multimode OM4, 50/125µm Schwarz und Violett / Schwarz

Polaritätswechsel

Sehen Sie unseren Video



Dieses Dokument ist urheberrechtlich geschützt • This document is protected by copyright • Rosenberger OSI GmbH & Co. OHG

Gezeichnet	Datum	Freigegeben	Datum	Rev.	Änderungsnummer	Name	Datum
H. Jungbäck	20.01.2022	R. Mees	20.01.2022	003	---	H. Jungbäck	07.10.2022

Während die Informationen sorgfältig nach bestem Wissen erstellt wurden, sind diese nicht als Gewährleistung zu verstehen und keine Aussage hierin ist als Empfehlung zur Verletzung bestehender Patente auszulegen. Im Bemühen, unsere Produkte zu verbessern, Rosenberger OSI GmbH & Co. OHG, die als notwendig erachtet werden.