

PRODUKTSTECKBRIEF

Bestellnummer: 230A4202OM3

Artikelnummer: 773505

19"-Spleißgehäuse ECO
1 HE, RAL 7035, mit Teleskopvollauszug
Aluminium Korpus
Stecksystem: SC/SC, 50µOM3
Anzahl Fasern: 48
4xSPK,1xPG16



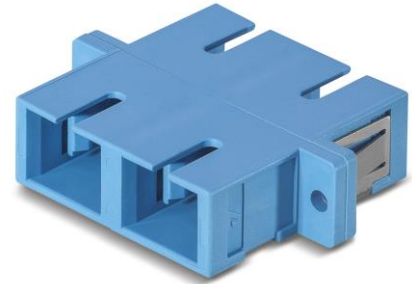
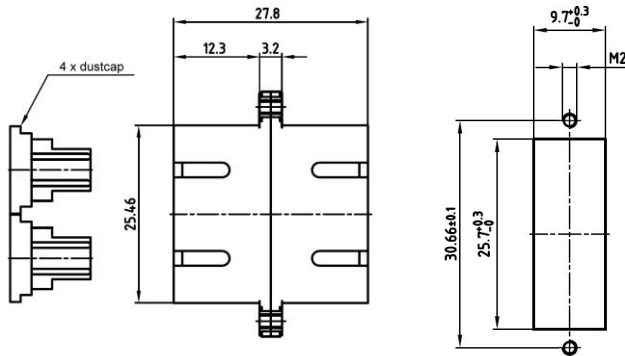
Begleitende Dokumente:

19Z-GEHÄUSEZUBEHÖR_OD

Produktinformation

DS_SCD-KUNSTST-KUPPLUNGEN_OD

OSI Datenblatt



Alle Abmessungen in [mm]; Toleranzen nach ISO 2768 m-H

Eigenschaften

Die Befestigung der SC Duplex-Kupplung erfolgt durch Einrasten oder mittels zweier Halteschrauben M2. Die Lieferung erfolgt mit jeweils 4 Schutzkappen.

Normen

SC Kupplung nach IEC 61754-4

Kupplungsmaterial

Kupplungshülsen Zirkonia-Keramik
Steckerkörper und Schutzkappe Kunststoff

Optische Eigenschaften

Dämpfung Typisch <0,12 dB maximal 0,25 dB

Mechanische Eigenschaften

Steckerzyklen > 500

Thermische Eigenschaften

Betriebstemperaturbereich -40°C...+75°C
Lagerungstemperaturbereich -40°C...+75°C

Teilnummern

Typ	Farbcode	Bestellnummer
Singlemode E9/125, PC	blau	98 SCK8 SC-K00-bu
Singlemode E9/125, APC	grün	98 SCK8 SC-K00-gn
Multimode, G50/125, OM3	türkis	98 SCK8 SC-K00-tk
Multimode, G50/125, OM4	erikaviolett	98 SCK8 SC-K00-vt
Multimode, G62,5/125	beige	98 SCK8 SC-K00-be

Lieferform

Standard Verpackung.

Während die Informationen sorgfältig nach bestem Wissen erstellt wurden, ist nichts als Vertretung oder Gewährleistung von uns beabsichtigt und keine Aussage hierin ist als Empfehlung zur Verletzung bestehender Patente auszulegen. Im Bemühen, unsere Produkte zu verbessern, behalten wir uns vor, Änderungen vorzunehmen, die als notwendig erachtet werden.

Dieses Dokument ist urheberrechtlich geschützt • This document is protected by copyright • Rosenberger OSI GmbH & Co. OHG

Gezeichnet	Datum	Freigegeben	Datum	Rev.	Änderungsnummer	Name	Datum
S. Schmidt	30.07.2012	R. Breitenauer	30.07.2012	002	---	Y. Zhang	28.07.2017